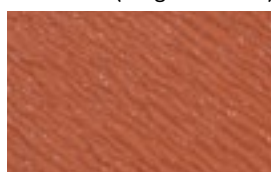




# BANDE D'ÉTANCHÉITÉ ALTKA®

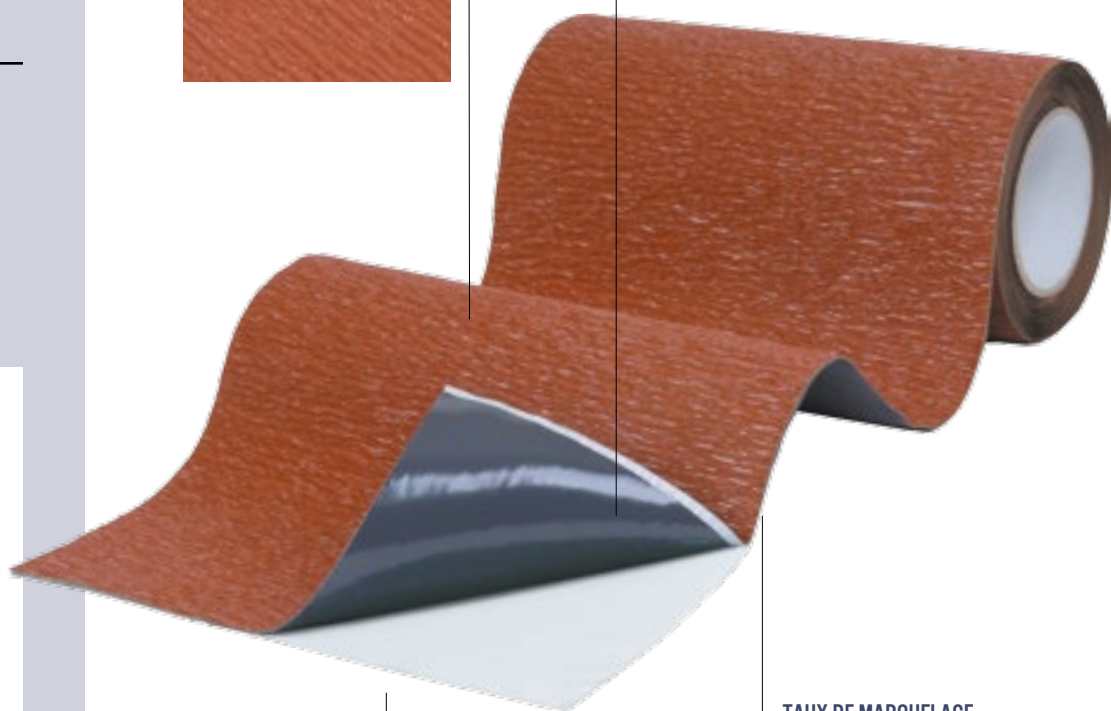
L'ALTKA est une bande d'étanchéité souple, d'une adhérence exceptionnelle, permettant les raccords des points singuliers du toit.

**REVÊTEMENT ALUMINIUM CRÊPÉ**  
Disponible en 2 largeurs et 2 coloris  
(Rouge et Ardoisé)



## ADHÉRENCE

Butyle de haute qualité sur toute la sous-face



LES +  
PRODUITS

- Mise en œuvre universelle entre tous types de tuiles et des points singuliers du toit
- Taux de marouflage de 60 % facilitant la pose
- Adhérence exceptionnelle permettant une accroche sur toutes les surfaces y compris celles humides ou grasses
- Produit prêt à l'emploi ne nécessitant pas d'outillage particulier
- Garantie 10ans

## MISE EN ŒUVRE

Facilitée grâce à 2 bandes polyéthylène retirables.

## TAUX DE MAROULAGE

Exceptionnel de 60 % pour permettre une adaptation à tout les types de tuiles



## MISE EN ŒUVRE ET POSE

### CAS SPÉCIFIQUE RACCORD MUR LATÉRAL



1  
Après avoir positionné la tuile au plus près du mur, placer la bande ALTKA de manière à conserver 6 cm par rapport au point le plus haut de la tuile tout en assurant un recouvrement de la garniture jusqu'au-delà du relief \* de la tuile entière.

\* exclusion DTU 40.211



2  
La bande solin ALTKA est marouflée sur la tuile de manière à avoir une étanchéité optimale. La pose entre deux bandes s'effectue dans le sens de l'écoulement des eaux pluviales et avec un recouvrement d'a minima 5 cm.







3  
Afin d'assurer une finition et une étanchéité parfaite, une bande de solin joint mastic est positionnée sur l'ALTKA et de manière à le recouvrir de 3 cm. Percer la bande aux endroits souhaités pour la fixation.



4  
Utiliser des chevilles à frapper, adaptées au support et assurant une fixation étanche. Mettre en place un joint mastic dans le pli résistant aux UV.

## CODES ARTICLES

CODE	COULEUR	LARGEUR MM	LONGUEUR ML
48850	 rouge	300	5
48851	 ardoise	300	5
48853	 rouge	450	5
48852	 ardoise	450	5

## LONGUEUR UNITAIRE

5 ML

## CONDITIONNEMENT

LARGEUR	300 MM	450 MM
CONDITIONNEMENT CARTON	25 ML	10 ML
CONDITIONNEMENT PALETTE	600 ML	400 ML

## LES COLORIS

ROUGE



ARDOISE

